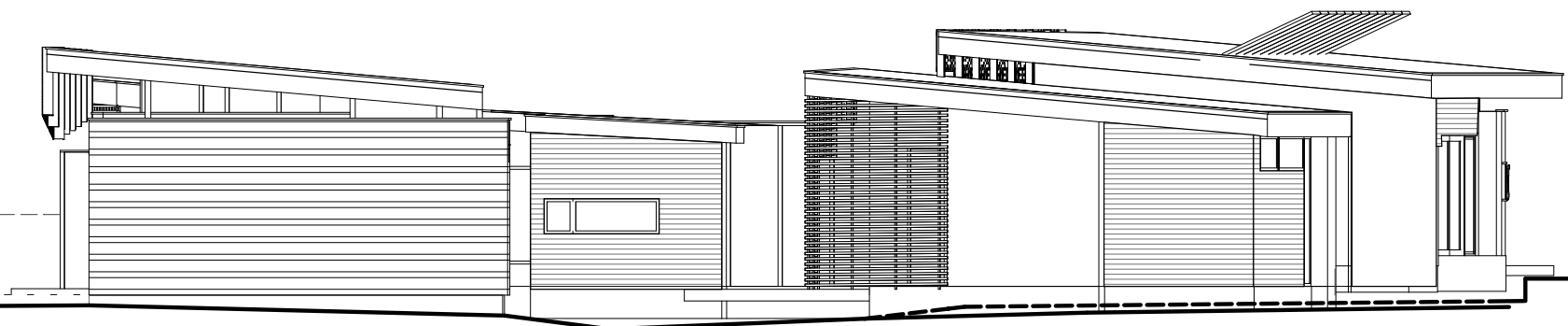


## בית נופש בחצי-האי מורנינגטון דרום מלבורן, אוסטרליה

הבית שתוכנן עבור משפחה בת שלושה דורות, נועד לאפשר לדיירים קרבה מבוקרת ביניהם, תוך שמירה על מרחב אישי. המבנה מושתת על יצירת זרימה טבעית בדומה למים המנווסטים ברכות ע"י האלמנטים השונים לחללים הרצויים. בהתאם לכך, המבנה אורגן סביב חצר פנימית, כאשר הקשר בין החללים השונים, ובינם לבין החצר נעשה באמצעות קירות דינמיים - דלתות, חלונות ומחיצה מתקפלת.

חדרי השינה הראשיים ממוקמים באגף הקידמי ונפתחים לחצר פרטית, בעוד שהחצר האחורית הפונה אל הים כוללת מיכלים לאגירת מים כמקובל באוסטרליה.

**אדריכל: אדריכל: סיימון קאוצ'מן.**  
**עיצוב נוף: פיורה ברוקהוף.**



Elevation



## Balnarring beach house Mornington Peninsula, Australia

Living areas arranged around U shaped courtyard.

**Architect:** Simon Couchman  
**Photographer:** Christine Francis.

West

## בית נופש בדרום מלבורן, אוסטרליה

מימין: המטבח ושולחן האוכל המחובר בין חוץ לפנים.  
משמאל: תקרת זכוכית וחלון מוגמר באמבטיה יוצרים תחושת שהייה בטבע, בלי להתפשר על הפרטיות.

אדריכל: סיימון קאוצ'מן.



Balnarring beach house  
Mornington Peninsula,  
Australia

**Above:** Kitchen and dining room.

**Left:** Skylight and low window in the bathroom  
create a sense of being in nature, without  
compromising on privacy.

**Architect:** Simon Couchman

**Photographer:** Christine Francis.



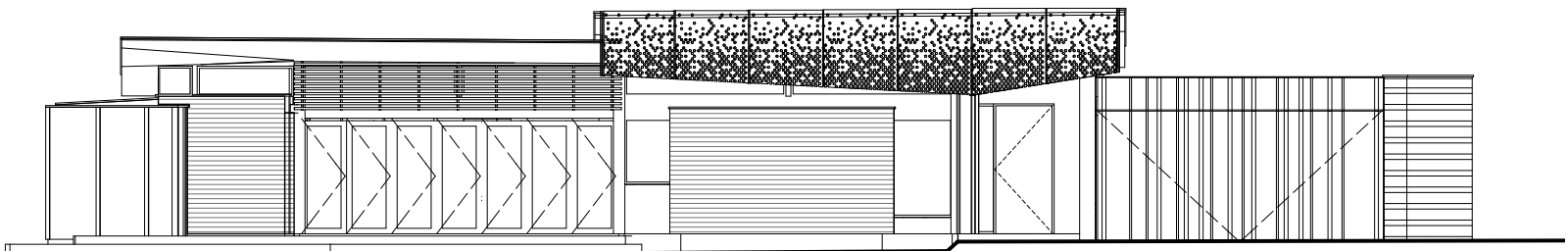


## בית נופש בדרום מלבורן, אוסטרליה

החצר הפנימית המחברת בין כל חדרי הבית מתוכננת בהתאם לעונות השנה והפעילויות השונות בכל שעות היממה. קיר מתכת מחורר חוסם את קרינת השמש הגבוהה בקיץ, אך מאפשר חדירת שמש נמוכה בחורף.

מפלסי עץ מדורגים ופינת ישיבה עם ברביקיו מובנה, נועדו ליצור אווירת אירוח מזמינה ואינטימית.

אדריכל: סיימון קאוצ'מן.





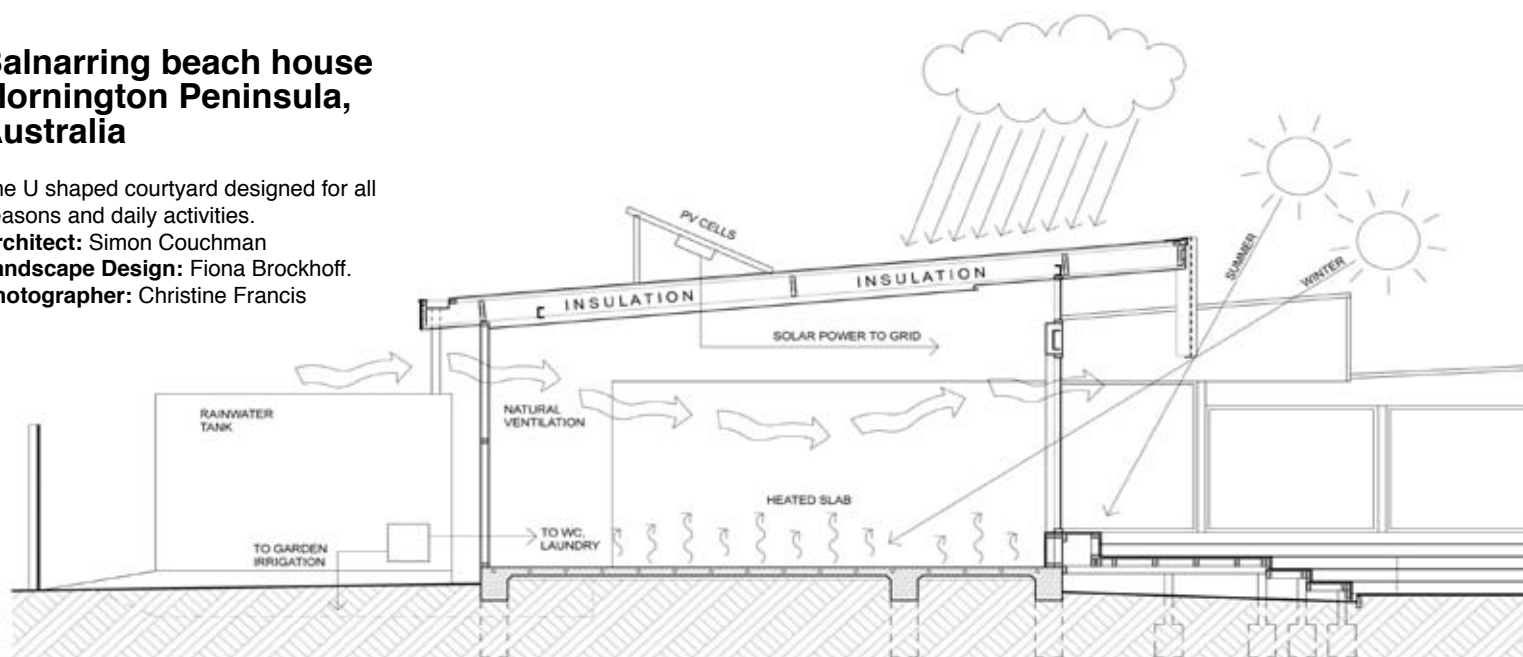
## Balnarring beach house Mornington Peninsula, Australia

The U shaped courtyard designed for all seasons and daily activities.

**Architect:** Simon Couchman

**Landscape Design:** Fiona Brockhoff.

**Photographer:** Christine Francis



אנדרטל  
אוסטרליה

אדריכל: סטימון קאוצ'מן


אדריכל: סטימון קאוצ'מן  
צילום: סטימון קאוצ'מן

## בית נופש בדרום מלבורן, אוסטרליה

אור טבעי מסונן מבליט את פרטי המבנה.

אדריכל: סטימון קאוצ'מן.





## Balnarring beach house Mornington Peninsula, Australia

Designed for a family of three generations, the structure allows an integrative space between the tenants, yet maintains their privacy. Like water that is softly directed by various elements to the desired spaces, the living areas are organized around a U shaped courtyard designed for all seasons and daily activities. Thus, a perforated metal screen blocks the high summer sun, while allowing penetration of the low winter sun.

Dynamic relations between the various spaces and the yard are regulated by sliding walls - doors, windows, and a folding partition.

Wooden terraces and a seating area with a built-in barbecue are designed to create a warm intimate atmosphere.

A glazed corridor linking the entrance to the family wing and rear living areas with a free-standing spine wall concealing the smaller private courtyard, approachable only through the master bedroom and study.

**Architect:** Simon Couchman  
**Landscape Design:** Fiona Brockhoff.  
**Photographer:** Christine Francis