



תחרויות פרסים ומתנות חינוך

הונחה אבן פינה לבניין מדעי המוח של האוניברסיטה העברית. הבניין המתוכנן על ידי לורד נורמן פוסטר יוקם על שטח של כ-10,500 מ"ר ליד המכון למדעי החיים בקמפוס בגבעת רם. המבנה האובלי יכלול מעבדות, חדרי לימוד, מרכז דימות, אודיטוריום וקפיטריה, והוא יבנה באמצעות המשרדים הישראליים בר-שיפמן-נתן, וצדוק שרמן אדריכלים.

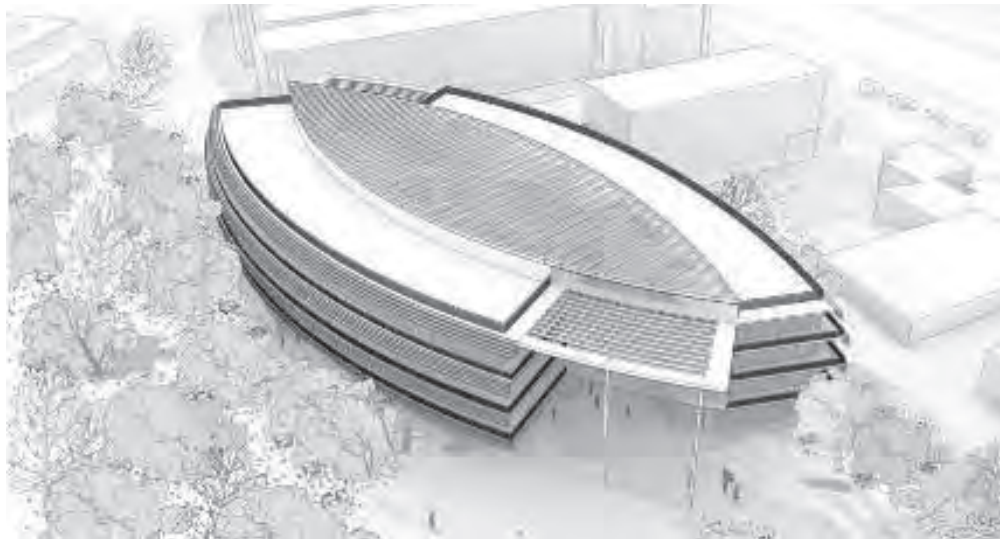
זה לא שאי אפשר לסמוך על פוסטר שיצליח להתמודד עם המשימה הפשוטה יחסית של בניין אקדמי קונבנציונאלי, אלא שהבחירה הקלה שלא לקיים תחרות פתוחה משדרת קבל עם ועדה, שבאוניברסיטה העברית עדיין סבורים שאין אדריכלים ישראלים שיצליחו להתמודד עם המשימה.

מעניין מתי נפנים שדרושה לנו אגודת אדריכלים עם ביצים - אגודה מקצועית שתדע לחסום כל גוף ציבורי שסבור שהכספים הנתרמים לו הם נחלתו הפרטית.

Top: The new pavilion in the old port of Marseille - a minimalist project of polished stainless steel, demonstrates Foster's outstanding ability to stimulate interest in space.

Below: The Edmond & Lily Safra Brain Science Building (ELSC), at Givat Ram, Jerusalem.

Foster + Partners



למעלה: פביליון חדש בנמל הישן של מרסיי. פרויקט מינימליסטי עשוי מנירוסטה מלוטשת, מדגים את יכולתו של פוסטר לעורר עניין במרחב. **למטה:** בניין מדעי המוח (ELSC) שמתוכנן על ידי פוסטר בגבעת רם בירושלים, מבטא את חוסר האמון של האוניברסיטה העברית באדריכלים ישראלים. **משרדים מקומיים:** בר-שיפמן-נתן, צדוק שרמן אדריכלים

HADESK LTD.

3M מפיק אורסה Se

הדסק
בע"מ

סימוני אזהרה התראה והובלה תיקניים לעיוורים
סימוני מדרגות בחומרים מונעי החלקה וסרטי סימון
סימונים על ידי יציקות אפוקסיות
סימוני חניות נכים בצביעה וביריעות סימון מיוחדות
החומרים וההתקנות לפי תקן ישראלי *



פס יצוק



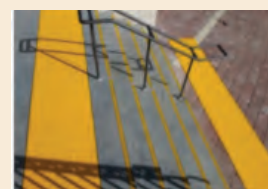
שילוט



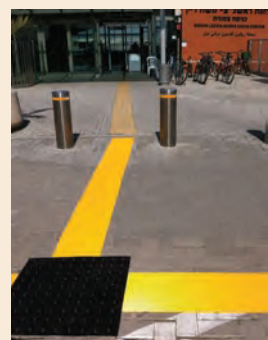
פס יצוק
על זכוכית



יריעת
אזהרה



יריעת
אזהרה



פס מוביל



מעצב

אדריכל פרופ' רם כרמי - אחד החשובים שבאדריכלי ישראל - הלך לעולמו בגיל 82. איש מקסים, חתן פרס ישראל לאדריכלות, שתכנן בין היתר את בית המשפט העליון (ביחד עם אחותו האדריכלית עדה כרמי-מלמד), מורה ותיאורטיקן ששימש מודל חיקוי לאלפי אדריכלים בארץ. הפרויקט האחרון שלו היה שיפוץ והרחבת תיאטרון הבימה, שעל תכנונו ספג ביקורת בלתי מבוססת. לאחר השלמת הפרויקט הוא זוכה לשבחים רבים ברחבי העולם על אף המחלוקות.

רמי היקר. אני מקווה שאתה שומע אותנו, כמו תמיד. תמשיך לשים קצוץ על כולם. אתה אחלה אדריכל שבעולם. נוח על משכבך בשלום.

משרד האדריכלים הרצוג-דה מורון יתכנן כנראה את בניין הספרייה הלאומית, לאחר שאדריכל רפי סגל שזכה בתחרות, נפסל על ידי החברה להקמת הספרייה מטעמים סרי טעם. ועדת בראשות האדריכל פרופ' לואיס פרננדז גליאנו - בהשתתפות פרופ' אלינוער קומיסר ברזקי, לורד רוטשילד, ודוד בלומברג החליטה על הבחירה מתוך 6 משרדים שהסכימו להשתתף במכרז. המשרד השוויצרי שהוקם בשנת 1978 על ידי ז'אק הרצוג ופייר דה מרון (שניהם ילידי 1950) צבר בשנים האחרונות רקורד מרשים שכולל



Architect Ram Karmi, who died recently, at the renovated Habima - his last completed project, which received harsh and unfair criticism.
Photographs: Rona Vatash

אדריכל רם כרמי שהלך לעולמו לפני כחודש, ובניין הבימה המורחב - הפרויקט האחרון שהשלים, לאחר שזכה שלא בצדק לקיתונות של ביקורת.
צילומים: רונה וטש

White-Westinghouse XXL

המקרר הגדול והעצמתי בישראל במבצע שלא יחזור!



מקרר ב.ו | 1,100 ליטר - מקרר גדול במיוחד | made in USA

**קונים
מקרר XXL
במחיר מבצע
של 29,900 ₪
בלבד!**



רוחב 1.7 מ', גובה 2 מ', עומק 60 סמ'

כולל מע"מ | אינו כולל התקנה והובלה לבית הלקוח
המבצע עד גמר המלא | החברה רשאית להפסיק את המבצע בכל עת | טלח
אולם תצוגה - רח' שנקר 13, הרצליה פיתוח.
טלפון: 09-9565511.03-7631611
www.golan-westline.co.il

אניקים הרמן

 White-Westinghouse

3 שנות
אחריות



את ה"טייט מודרן גלרי" בלונדון, האיצטדיון הלאומי בייגינג, ואיצטדיון אליאנץ ארנה במינכן (הצמיד). עמותת האדריכלים הביעה מחאה ש"אוי ואבוי אם לא יכבדו את תוצאות התחרות", אבל אף אחד לא ממש סופר אותה.

הוועדה המחוזית לתכנון ובנייה תל אביב בראשות הממונה על מחוז תל אביב במשרד הפנים, גילה אורון, הפקידה את תוכנית המתאר לעיר תל אביב-יפו (תא/5000) להתנגדויות הציבור. התוכנית שגובשה ע"י מינהל ההנדסה בארבע השנים האחרונות, קובעת את מגמות התכנון ואופן התפתחותה של העיר עד לשנת היעד 2025. התוכנית כוללת תוספת של 35,000 דירות, בניית מע"ר חדש בין יפו לדרום העיר, איסור על בניית מגדלים במתחם העיר הלבנה ושימור המבנים הטמפלריים באזור המוחזק על ידי הצבא ומשרד ראש הממשלה בקריה. ראוי לציין שרעיון שימור המבנים, לאחר שהריסתם כבר אושרה לפני כעשור, התעורר כתוצאה ישירה של כתבה רחבה שפורסמה באדריכלות ישראלית לפני כניסתו של אדריכל ישראל גודוביץ' לתפקיד מהנדס העיר. גודוביץ' שהבין בניגוד לקודמיו את ערכם ההיסטורי של המבנים ואת הפוטנציאל האורבני הטמון בשימורם, פעל בתקופת כהונתו הקצרה להקפאת תהליך ההריסה. התוכנית המוגדרת כתוכנית מתאר כוללת, תשנה באופן ניכר את כיוון התפתחות העיר, תוך הענקת משקל מאזן לדרומיים על חשבון הצפוניים.

אמנים על סף האדריכלות

הפסלת אנה גיטל ניגרי עלתה לארץ מברזיל לפני כשלוש שנים, לאחר שהשתתפה בתערוכות יחיד וקבוצתיות רבות בברזיל, איטליה וישראל, ואף זכתה במספר רב של פרסים. ילידת ריו דה זנירו, אנה התמחתה בתחום המיחזור, ופסליה מעוררי ההשראה מתאימים לחללים ציבוריים, משרדים, מבואות של בנקים ובתי מלון. שתיים מעבודותיה המוצגות כאן – "נבל" – אחד מחמש עשרה יצירות שיוצגו בתערוכת יחיד שתפתח ב-25 ביולי במוזיאון התרבות היהודית בברטיסלבה, סלובקיה; ו"מטרה" – סדרת פסלים מנירוסטה שנוצרות מאלמנט דו-מימדי, שמקבל מימד נוסף באמצעות עיוות מתוכנן.

טלפון: 054-2146934 anaguitel@hotmail.com
www.anaguitelnigri.com



למעלה: איצטדיון אליאנץ ארנה במינכן, בתכנון הרצוג-דה מורון, שיתכננו כנראה את הספרייה הלאומית.
מאמצע ולמטה: "מטרה" ו"נבל" – עבודות של הפסלת אנה גיטל ניגרי

Top: Allianz Arena Stadium in Munich designed by Herzog & de Meuron, who will apparently design the National Library in Jerusalem
Middle and bottom: "Target" and "Harp" – works by sculptor Ana Guitel Nigri





אבן הרובע 10/40/10 גימור אקרסטון בשילוב אבן אורבנו מדרחוב רוטשילד, ראשון לציון

צור-וולף אדריכלי נוף

עיצוב נוף - אבני ואריחי ריצוף

www.ackerstein.co.il | 1-700-500-959

אקרשטיין
איכות לחיים



רעפים



בטון אדריכלי



סיליקט



קירות תומכים
ואקוסטיים



עיצוב נוף



הנדסה אזרחית
ותשתיות

תערוכות

מוזיאון העיצוב חולון יציג השנה שלוש תערוכות בינלאומיות: תערוכת מחווה למעצבת האופנה לאה גוטליב ז"ל (מרס - מאי 2013); תערוכת עבודות של מעצב המוזיאון רון ארד (יוני - ספטמבר 2013); ותערוכת זן ואמנות האופניים המבוססת על אוסף מיכאל אמבאכאר, ובכלל זה דגמים היסטוריים, סרטים ותהליכי פיתוח של מערכות לבוש לרוכבים. (נובמבר 2013 - פברואר 2014).

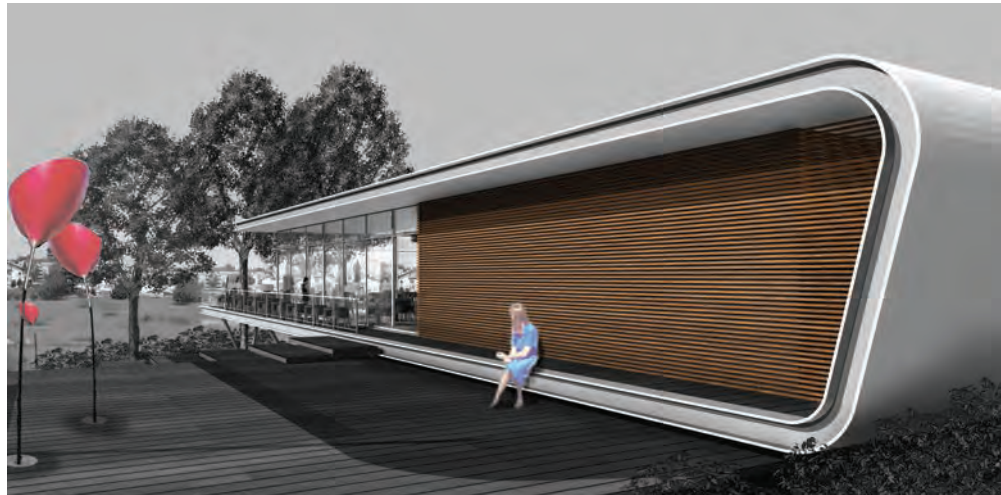
אוצרת: גלית גאון

התערוכה "זמן/ התנגדות" מוצגת כעת במרכז הישראלי לאמנות דיגיטלית בחולון. אחד עשר אמנים מקומיים ובינלאומיים מציגים עבודות בנושא השפעת הזמן על חיי היומיום. נעילה 27 יולי 2013.
אוצרים: יעל מסר וגלעד רייך



פרויקטים

מתחם תרבות וביילי מוקם באזה"ת חולון. הפרויקט הממוקם על גבעה קטנה ליד בית הספר החקלאי מקווה ישראל, כולל מבנה פלדה מזוגג בהשראת מיס ואן דר רו, לצד מבנה מתחילת המאה שעברה שישמש כגלריה. המרחב שבין שני המבנים וסביבתם יכלול מישורי צמחייה סביב עצי שקמה עתיקים בסגנון גן יעקב, ואובייקטים אייקוניים הפזורים בשטח בסגנון פארק דה לה וילט. דקים מדורגים יאפשרו ישיבה סביב אזור הכניסה שישמש כאזור לביילי משפחתי. מאלם ההסעדה השקוף שיסתיים במרפסת מרחפת ניתן לצפות על הנוף החקלאי. גשר פלדה יחבר בין החנייה והמבנה הראשי, ושתי מעליות יוקצו לתפעול והנגשה.

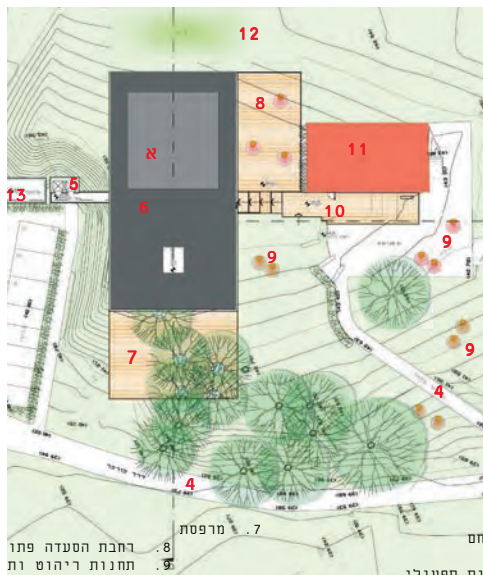


אדריכלות ועיצוב: ממון אדריכלים, סטודיו גד
אדריכל הפרויקט: גד הלפרין

סטודנטים

כשלושים סטודנטים מהטכניון הציעו פתרונות למצוקת הדיור של האוכלוסייה הערבית בשכונת ואדי ניסנאס, במסגרת הקורס "דיור בר השגה". הסטודנטים סיירו בשכונה, שוחחו עם תושבים ובעלי תפקידים, ולמדו את מאפייניה הפיזיים/דמוגרפיים. השכונה המהווה מוקד עירוני, חברתי ותרבותי לאוכלוסייה הערבית בחיפה, מתאפיינת במרקם היסטורי ייחודי, בצפיפות גבוהה ובמחסור בשטחים פתוחים. מלאי הדיור הקיים בה מצומצם, ישן ברובו עם מעט עתודות קרקע לבנייה.

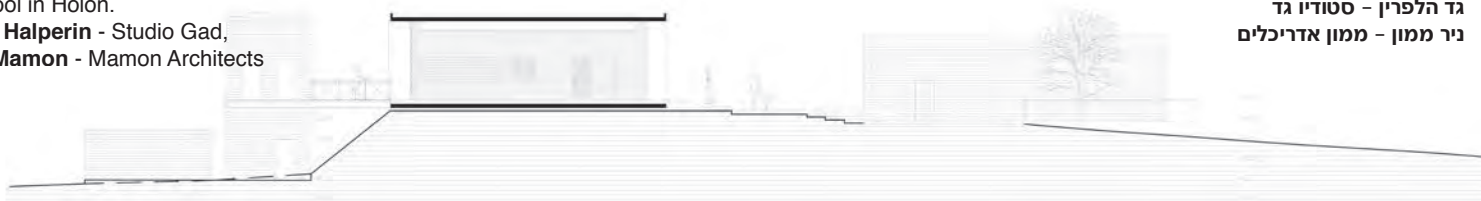
מנחה: אדריכלית מיכל יוקלה



Recreation and culture domain next to the historical Mikveh Israel Agricultural School in Holon.

Gad Halperin - Studio Gad,
Nir Mamon - Mamon Architects

חווה החקלאית - מתחם ביילי ותרבות ליד ביה"ס החקלאי מקווה ישראל בחולון.
גד הלפרין - סטודיו גד
ניר ממון - ממון אדריכלים





מערכת בקרת התריסים של קליל
הופכת את הבית שלכם לבית חכם!

גליל קליל מנצח

אדריכל: דוד רחמים. מורשה קליל: אילן עבודות אלומיניום. צלם: אלי גרוס



מערכות הבקרה המתקדמות והמשוכללות של קליל קונטרול,
מאפשרות לשלוט בקלות רבה בכל התריסים בבית.
כך, באמצעות שלל שלטים מעוצבים, תוכלו ליהנות ממגוון יתרונות:

- ◆ שילוב חיישני אור המפעילים הצללה אוטומטית כשעוצמת האור גבוהה במיוחד.
- ◆ קביעת תכנית אוטומטית לזמני פתיחה או סגירה קבועים.
- ◆ שילוב חיישני אקלים המשנים את מצב התריסים בהתאם למשב הרוח או לממטרי הגשם.
- ◆ סגירה נוחה של כל תריסי הבית בו זמנית, בלחיצת כפתור.
- ◆ ועוד המון פתרונות וחדושים.

אז אל תתנו לתריסים לשלוט בכם... מהיום יש דרך חדשה לשלוט בתריסים.



קליל קליל
חלונות מעוצבים

* 7 (8555) www.klil.co.il



למעלה: דיור בר השגה בוואדי ניסנס - פרויקט של הסטודנטיות עינת לובלינר, תמי טיילר, רות אדרי מהטכניון.

למטה: "פארק המחצבים" - פרס ראשון - פרויקט שיקום מחצבת נשר - איתי ונדר, יהונתן הוכמן, יוגב ביתן מהטכניון

קבוצת סטודנטים ממגמת נוף בטכניון הציעה פתרונות קבוצתיים לשיקום המחצבה הנטושה זה כשנתיים בנשר, לאחר ששימשה במשך עשרות שנים את תעשיית הבנייה בצפון. הקרן לשיקום המחצבה חילקה פרסים כספיים לעבודות המצטיינות.

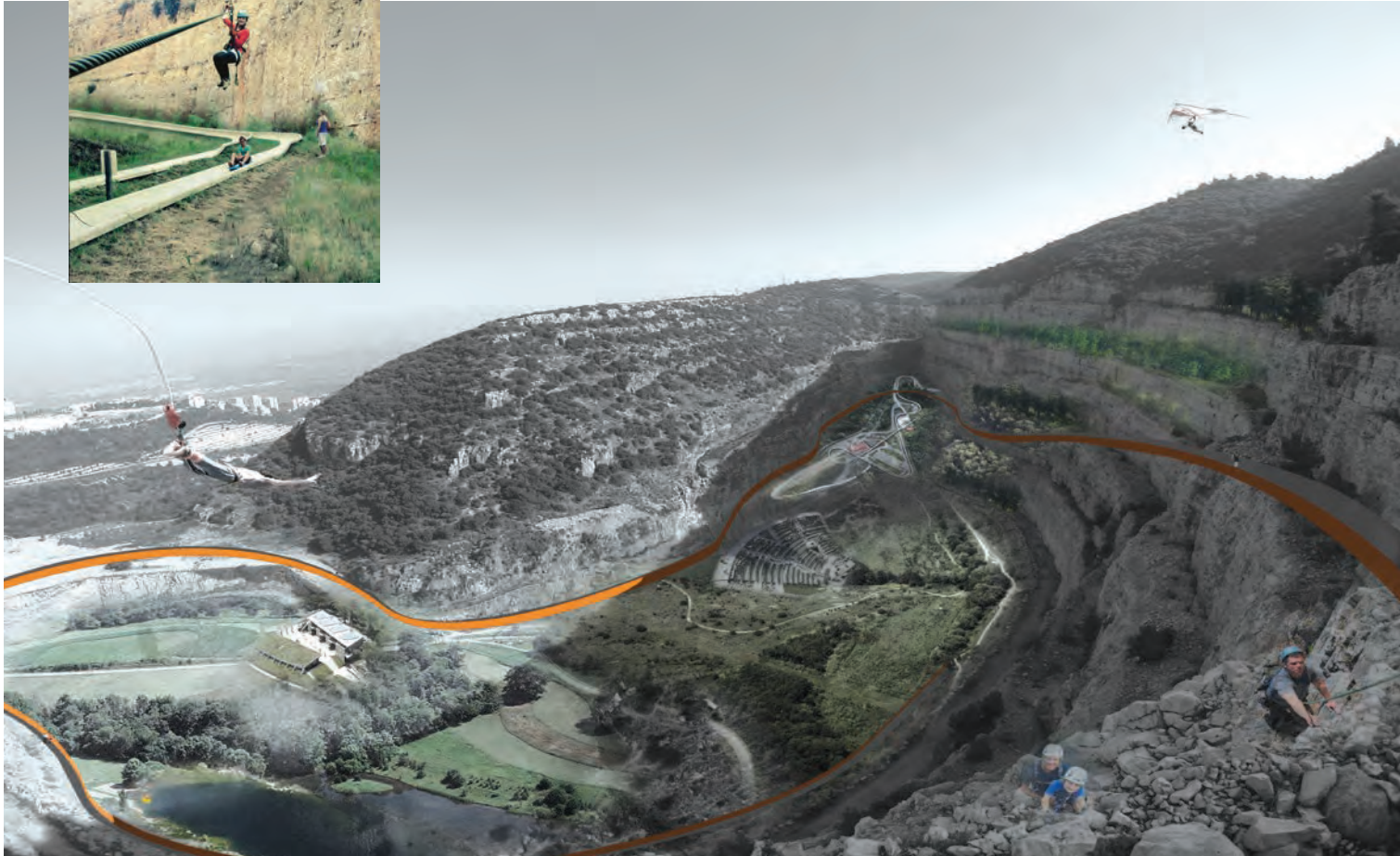
מקום ראשון: "פארק המחצבים" לאגירה ומיחזור פסולת, מתקנים לפעילויות ספורט ותצפית למבקרים, בתכנון איתי ונדר, יהונתן הוכמן ויוגב ביתן.

מקום שני: בתכנון ארי פיין, ערן דרומי ואורי נוימן, מתמקד בתכנון השטח לטובת השכונה הסמוכה, תוך מניעת ניצולו על ידי יזמי נדל"ן.

שלושת הפרויקטים האחרים שהוגשו לשיפוט תוכנו על ידי: מאור בורמד, אליהו מוזיצ'יק ואילה מנדלברג; נעמה וייס, עמית קליינר ותומר אהרוני; נועה גנץ ועל סוברנו.

הפרויקטים מוצגים לקהל בתערוכה בעיריית נשר.

Top: "Affordable Housing" in Wadi Nisnas by Technion students - Einat Lubliner, Tami Tayler, Ruth Edri
Bottom: The Quarry Park - project by Technion students - Itay Vender, Yonathan Hochman, Yogev Bitan





ביתילי מציגה: קולקציית 2013 עיצוב כחול לבן



ביתילי
בית ישראלי לעיצוב



“אצלנו בבית,
אוהבים לקנות כחול לבן”



חדש! תנות קונספט

רמת גן - בני ברק
דיזיין סנטר, הלח" 2

רענה
קניון רננים

נתניה
ביג פולג

כרמיאל
מתחם ביג

חיפה
חוצות המפרץ

פתח תקווה
סגולה ליד רזונפלד

רחובות
בילו סנטר

ראשל"צ
אתח. רחוב האצ"ל 2

ירושלים
פייר קניג 39 תלפיות

מודיעין
מתחם one (ישפאר)

חדש!

אילת
אזור התעשייה

outlet נצרת עילית
מתחם one

outlet בית חירות
כביש החוף

אשדוד עודפים
צ. עד הלום

עפולה עודפים
רמז 3 את. עפולה עילית

תל אביב
הרצל 61

באר שבע
מתחם ביג

אשקלון
פאואר סנטר סילבר

מודיעין
מתחם one (ישפאר)

f נפגש ב

לשירותכם, מחלקת פרויקטים, אדריכלים וקבלנים 03-9536442

לבחירות על סניפים ושעות: 1-700-70-50-70 www.betili.com

דבר המפרסם

חברת וקסמן, אחת המובילות בתחום הריהוט המשרדי, משיקה כיסא איכותי ומעוצב מדגם FLO שזוכה בעולם לשבחים ופרסים. הכיסא העומד בתקנים המחמירים של ANSI BIFMA, מבוסס על טכנולוגיה חדישה שמשלבת חוזק ומשקל קל, ונמכר כעת בהנחת השקה של 1,975 ש"ח במקום 2,272 ש"ח. לח"י 28 בני ברק. 03-6161601-052-3293009 shelli@waxman.co.il

אחוזת לב החורש - מקום קסום בלב יער ביישוב שומרה שבגליל המערבי, כולל חמש סוויטות אירוח הבנויות מעץ פני ומאובזרות במיטה זוגית, פינת ישיבה, חדר נוסף, מטבחון מאובזר, ג'אקוזי וחדר פרטית הפונה לנוף הגליל. ארוחת בוקר מפנקת ברמת 5 כוכבים כוללת מבחר עשיר של גבינות, ירקות, ביצים לפי בחירה ופירות אקזוטיים. מומלץ מאוד. ירון שושני 052-3178800



Lev Hahoresh
Moshav Shomera, Western Galilee
Bed & Breakfast with five star service



סליחה טעינה

הקזינו שתוכנן במלון איבאר באביג'אן על ידי היינץ פנחל, נמצא כמובן במערב אפריקה ולא במרכז (תודה תמר).

אדריכל פרופ' דן איתן מבהיר מספר אי דיוקים שחלו במאמר "אמנות ההישרדות" של אוסקר נימאייר שפורסם בגיליון הקודם:

1. העיר ברזיליה תוכננה על ידי לוסיו קוסטה. נימאייר פירט אותה כאשר תכנן רבים ממבני הציבור והממשל.
2. המוזיאון לאמנות מודרנית בריו דה ז'נירו תוכנן ע"י אדוארדו ריידי ולא ע"י אוסקר נימאייר.

כמו כן, אדריכל נתנאל בן יצחק מעיר שהווילה של פדרמן שתוכננה ע"י נימאייר בהרצליה פיתוח, נבנתה בסופו של דבר על פי התוכנית של היינץ פנחל.

תודה, על העירנות ועל ההבהרות החשובות. מוזמנים לכתוב על כל מה שבא: רחל בן אהרון ruchi@netvision.net.il



ולפמן - אבן דרך בפיתוח.



אלמונטים מבטון אדריכלי מתוצרת ולפמן. טיילת שלמה להט, חוף פרישמון-גורדון, תל אביב. תכנון: מייזליץ כסיף אדריכלים.



משרד ראשי ומפעל צפון: רח' השיש 13, ת"ד 10354 מפרץ חיפה 2611202, טל' 04-8415550, פקס' 04-8416767
מפעל דרום: רח' חוצות היוצר 44, אזור תעשייה דרומי, ת"ד 686, אשקלון 7878567, טל' 08-6711472, פקס' 08-6711470

www.wolfman-ind.co.il

competition prizes and free gifts

Laying of the cornerstone for The Edmond & Lily Safra Brain Science Building (ELSC) at the Hebrew University. Designed by Lord Norman Foster, the building, 10,500 sqm., will be adjacent to the Institute for Life Sciences on the Givat Ram Campus. The oval structure will include laboratories, lecture halls, an imaging center, auditorium and cafeteria and will be undertaken by the Israeli firms of Baer Shifman-Nathan and Zadok Sherman Architects.

It's not that you can't rely on Foster's proven skills to cope with the relatively simple task of a conventional academic building, but the easy choice not to hold an open competition delivers the message that the Hebrew University still does not believe that any Israeli architect can cope with the task.

I wonder when we'll have an Architects' Association with balls – a professional association that will know how to block any public body that thinks the funds it receives are its own pocket money.

sad

Architect Prof. Ram Karmi – one of Israel's most prominent architects ever – has passed away at the age of 82. A charming man, winner of the Israel Prize for Architecture who, among other things, designed the Supreme Court (together with his sister Ada Karmi-Melamede) a teacher and theoretician who served as a model for thousands of architects in the country. His last project - the Habima Theater renovation - was unfairly criticized. Yet, after completion, despite the controversy, it received international praise.

Dear Rami, I hope you can hear us, as always. Continue not to give a damn. You are the coolest architect in the world. Rest in peace.

Herzog & de Meuron will probably design the new National Library building after architect Rafi Segal, who won the public competition, was rejected. Known all over the world, the firm was selected out of six firms who agreed to participate in the tender. The Swiss firm, established in 1978 by Jacques Herzog and Pierre de Meuron, has gained an impressive record in recent years, designing the Tate Modern Gallery in London, the Beijing National Stadium, and the Allianz Arena Stadium in Munich. The Architects' Association protested the failure to respect the competition results, but no-one really takes them into account.

The Tel Aviv Regional Planning and Building Committee submitted the master plan (TA/5000) for the city of Tel Aviv-Jaffa for public objections. The plan, formulated by the city engineer for the past four years, will dictate design trends and city development until the target year of 2025. The plan includes the addition of 35,000 apartments, the construction of a new CBD between Jaffa and the south of the city, a ban on building towers within the White City and the preservation of the Templar buildings in areas within the jurisdiction of the army and the Prime Minister's office. It is worth noting that the demolition of the buildings was approved 15 years ago and that the idea of preserving them awoke as the direct result of an extensive article published in Architecture of Israel before architect Israel Goodovitch took the position of city engineer. Unlike his predecessors, Goodovitch understood the historic value of the buildings and the urban potential in their preservation and was active during his brief tenure in freezing the process of their demolition. As a comprehensive master plan the program will significantly change the direction of city development, with orientation to south at the expense of the north.

artists verging on architecture

Immigrating to Israel from Brazil about three years ago, sculptor Ana Guitel Nigri has participated in many solo and group exhibitions in Brazil, Italy and Israel, and is the recipient of numerous awards. Born in Rio de Janeiro, Ana specializes in recycling and her inspiring sculptures are suitable for public spaces, offices, bank and hotel lobbies, and even private homes. Two of her works presented here are – Harp – one of fifteen works to be presented in a solo exhibition opening on 25th July at the Museum of Jewish Culture in Bratislava, Slovakia, and Target – a series of stainless steel sculptures with a two-dimensional element that takes on an additional dimension through deliberate distortion. Phone: 054-2146934 anaguitel@hotmail.com www.anaguitelnigri.com

exhibitions

The Holon Design Museum will this year present three international exhibitions: an exhibition in honor of the late fashion designer Lea Gottlieb (March – May, 2013); an exhibition of works by museum designer architect Ron Arad (June – September, 2013); and the Zen and Art of the Bicycle exhibition based on the Michael Embacher collection (November 2013 - February 2014).

Curator: Galit Gaon.

The exhibition "Time/Resistance" is currently showing at the Israeli Center for Digital Art in Holon. Eleven local and international artists present works on the impact of time on daily life. Closing: July 27th, 2013. Curators: Yael Messer and Gilad Reich.

new projects

A cultural and recreation complex is planned in the Holon Industrial Zone, on a small hill, next to the historical Mikveh Israel agricultural school. A glazed steel structure, inspired by Mies van der Rohe, adjacent to an Arab building from the beginning of the previous century to be used as a gallery. The space between the structures and their surroundings will include low vegetation around ancient Sycamore trees in the style of Gan Ya'akov, with several objects of interest scattered in space a la Parc de la Villette. Timber decks allow seating around the entrance that serves as a family recreation facility. The transparent dining hall ending in a suspended verandah will benefit from the vista of the surrounding agricultural landscape.

Designer Gad Halperin - Studio Gad
Architect Nir Mamon - Mamon Architects

students

Thirty students from the Technion course "Affordable Housing" proposed solutions to the housing crisis of the Arab population in the Wadi Nisanas neighborhood, Haifa. The students toured the neighborhood, talked to residents and investigated the physical/demographic characteristics of the Arab neighborhood with its unique historical fabric, overcrowding, a lack of open spaces and limited potential for housing.

Tutor: Architect Michal Yoklah

Another group of students from the Technion Landscape Department suggested group solutions for the rehabilitation of the quarry in Neshet that has been abandoned now for two years, having served the construction industry in the north for decades. The Quarry Rehabilitation Fund awarded monetary prizes for outstanding work.

First place: Quarry Park Project for collecting and recycling waste, with facilities for sport activities and a visitors' observation point designed by Itai Vender, Yonathan Hochman and Yogev Bitan.

Second place: A project using the area for the benefit of the neighborhood while eliminating possibilities for real estate initiatives. See the projects at the Neshet Municipality.

That's it for now, please write to me
ruchi@netvision.net.il