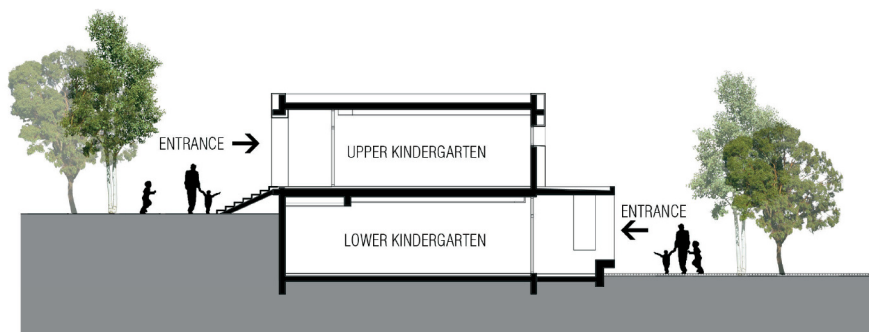


זה מתחיל כאן | גן בגבעתיים

הגישה הרווחת בתכנון מוסדות חינוך מבוססת במידה רבה על סטנדרטיזציה חמורת סבר, בדרך כלל נטולת כל ראייה אסתטית מקצועית. זאת, בעוד שמחקרים רבים מצביעים על כך שסביבת הלימוד מטמיעה בנפש התלמיד דפוסי תרבות המשפיעים על תפיסתו החברתית/תרבותית במהלך חייו – בין היתר בנושאי ניקיון, התחשבות באחר, שמירה על נחלת הכלל ואסתטיקה בסיסית. הגן בגבעתיים הבולט בחזיתותיו היצירתיות, כולל שני גני ילדים – האחד בקומת הקרקע והשני בקומה העליונה, לכל אחד מהם כניסה נפרדת, המחייבת התייחסות רצינית לכל אחת מהחזיתות, תוך ביטול אפשרות של חצר אחורית מוזנחת.

אדריכל: ערן זילברמן, רגבים
צילומים: עמית האס



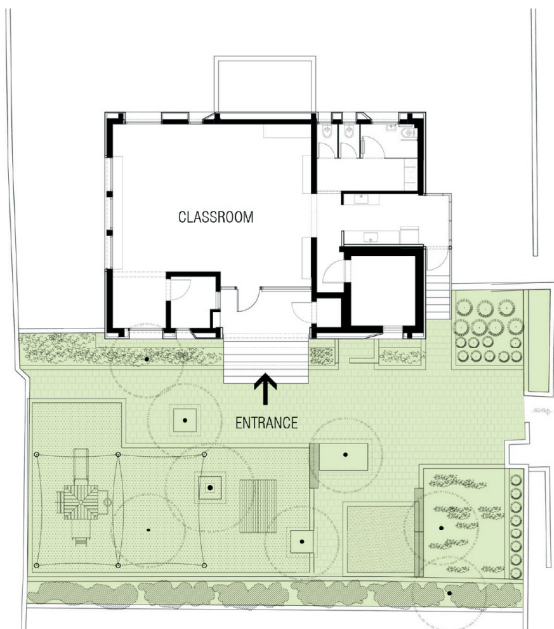


Kindergarten in Givatim

Above: Street level.

Right page: The lower level at the back.

Architect: Eran Zilberman



תכנית גן ילדים עליון

