



אסתטיקה אורבנית בית בטמאצו אוסקה, יפן

הבית הממוקם על שטח צר של 34 מ"ר בין שני בתים בלב העיר, נבנה במקומו של בית עץ דו-קומתי חשוך. השאיפה הכמעט אובססיבית להכניס לבית הצר אור ואוויר, הכתיב חלל מגורים פתוח ומואר, ללא עמודים וקירות תומכים. היות שפתיחת חלונות רחבים כלפי הרחוב הייתה פוגעת בפרטיות הדיירים, הקומה השנייה סבה על צירה בזווית של 14 מעלות, והחלל העובר שנוצר בין הקומות חופה בסקילייט המציף את הבית באור טבעי. סגנון החיים של המשפחה בת ארבע הנפשיות, מייצב את חדר ההורים בקומת הקרקע, חדר המשפחה מוקם בקומה הראשונה, חדרי הילדים בקומה העליונה, והמרפסת על הגג. הפתרונות הקונסטרוקטיביים האלה יצרו מבנה מיוחד המעניק תחושת סיפוק לדיירים, ובמקביל - מעשיר בתוכן אסתטי את חזות הרחוב.

אידו קנג'י - סטודיו לאדריכלות, אוסקה, יפן



House in Tamatsu

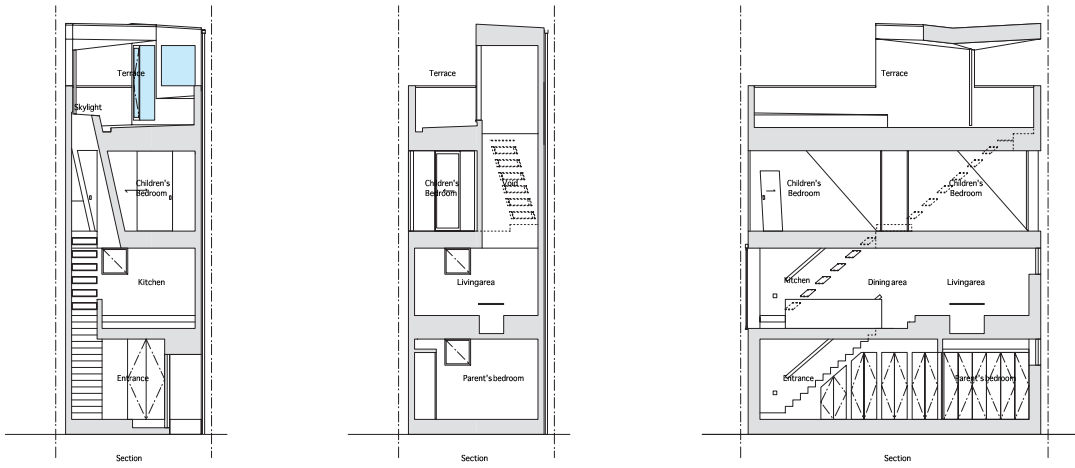
This unusual house enhances the street

Kenji Ido / Ido, Kenji Architectural Studio



וילה אורבנית, טמאצו, יפן
המדרגות השקופות מאפשרות החדרת אור טבעי
לקומה התחתונה

אידו קנג'י סטודיו לאדריכלות, אוסקה, יפן



House in Tamatsu

Transparent stairwell allows light penetration to the ground floor

Kenji Ido / Ido, Kenji Architectural Studio



וילה אורבנית, טמאצו, יפן
הטיית הקירות בקומה העליונה נועדה לשפר את חדירת
האור הטבעי לקומות התחתונות.

אידו קנג'י סטודיו לאדריכלות



House in Tamatsu

Inclined walls on the upper floor improve natural light penetration to the ground floor

Kenji Ido / Ido, Kenji Architectural Studio

