

איצטדיון נתניה נקודת ציון

הילית מזור



הנוכחות המרשימה של איצטדיון נתניה בכביש חיפה מעוררת סקרנות כבר מספר שנים. מסבך הגג המשנה את צבעו בתאורת LED הפך זה מכבר לנקודת ציון במרחב, וסימן מבורך לכך שהעירייה עושה מאמץ לגבש שינוי תדמיתי באמצעות פרויקטים אדריכליים. האיצטדיון החדש הוא חלק ממתחם חדש של תעסוקה, מסחר, ספורט ובידור הממוקם ליד קריית השרון. תוכנית בניין עיר מפורטת שהוכנה לאתר על ידי משרד גבולי קורן אדריכלים כללה גם התייחסות למרכיבים התחבורתיים שיאפשרו נגישות גבוהה ממערב נתניה באמצעות גשר השלום וכן בניית מחלף ירידה ישיר מכביש מס' 2 למתחם.

האיצטדיון עצמו תוכנן בהיקפו המלא ל-24,000 מושבים, ובשלב הנוכחי ל-13,500 בלבד. כמו בכל איצטדיון בעולם, גם כאן, מבנה הגגות מעל היציעים הוא המרכיב האדריכלי החשוב המעניק לאיצטדיון את אופיו. קשתות הבנויות כמסבך יהלום במפתח של 154 מ' ובגובה של כ-15 מ' נשענות כל אחת על שני מגדלי סמך, שבחלקם התחתון ממוקמות הקופות. משקל כל קשת (הגדולה מסוגה בישראל) כ-170 טונות. היא הונפה והורכבה שלמה בין שני הסמכים - אחד קבוע והשני משמש כסמך נייד. ממנה הורכבו בתלייה מסבכים ניצבים המשמשים בסיס להרכבת הקירו.

כל יציע מורכב משלשה מפלסים - עליון, מרכזי ותחתון - כשהיציע המערבי המרכזי כולל את "טרקלין מנויי הזהב" - כ-20 תאים פרטיים ומסעדה הצופה על המגרש. היציע המזרחי תוכנן כשטח מסחרי עם נגישות נפרדת. שני יציעי הקהל - העליון והתחתון - מותאמים כל אחד לכ-3,000 צופים עם מערכות נפרדות לגמרי של כניסות, יציאות חירום, מעברי קהל, מזנונים, חנויות ושירותי קהל המבטיחים זרימה מהירה של קהל בהפסקה הקצרה. תקני הבטיחות המחמירים של פינוי קהל מהיר כוללים חדרי מדרגות הכוללים כל אחד שני מהלכים נפרדים לחלוטין.

גולדשמידט ארדיטי בן נעים אדריכלים
קונסטרוקציה: ירון שמעוני שחם מהנדסים.
צילומים: אביעד ברנס, רן אליהו, אנה קפלן



איצטדיון נתניה
למעלה: מבט מכיוון דרום מערב.
למטה: תוכנית העמדה.
בעמוד השמאלי: צילום ממעוף הציפור.
גולדשמידט ארדיטי בן נעים אדריכלים

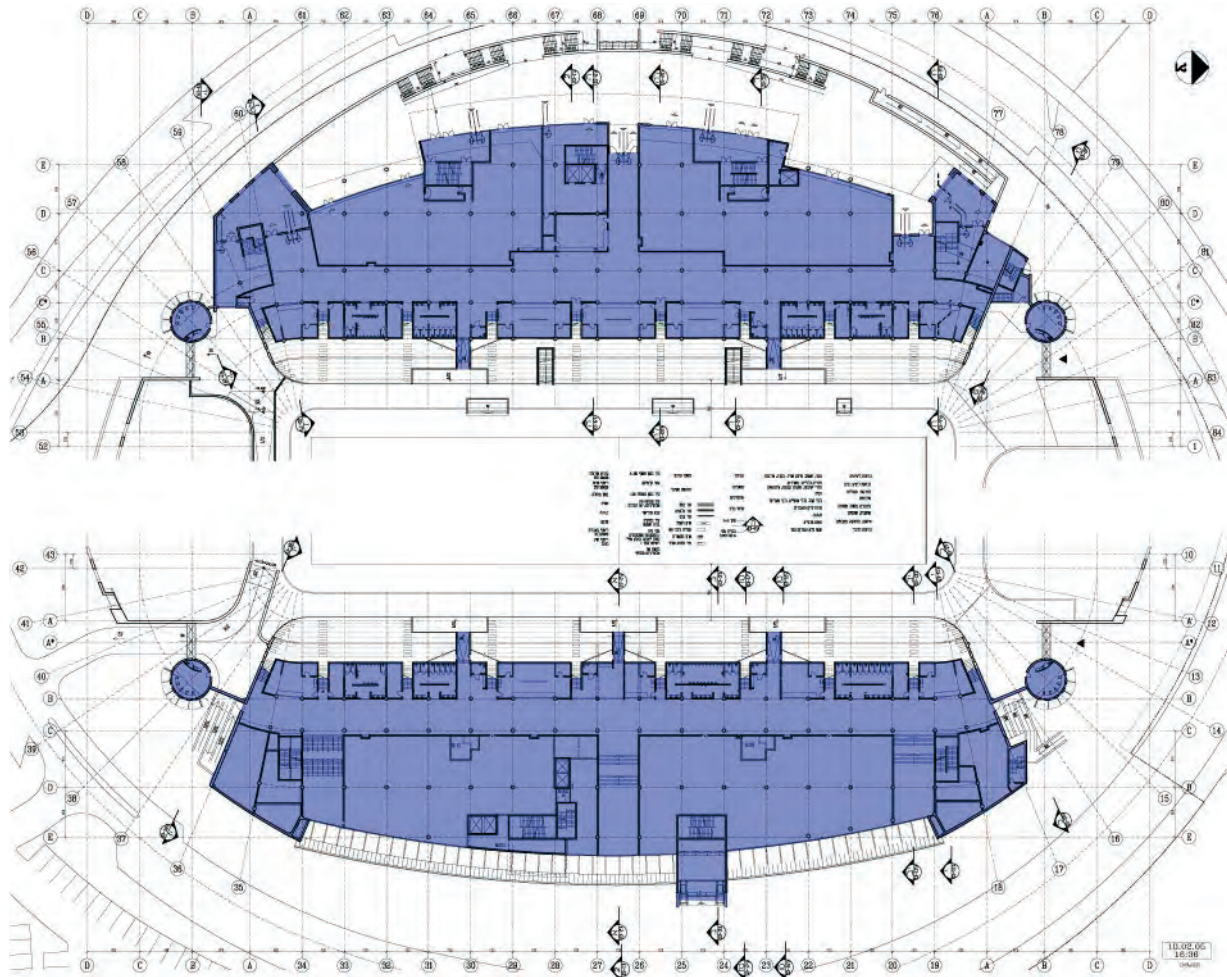


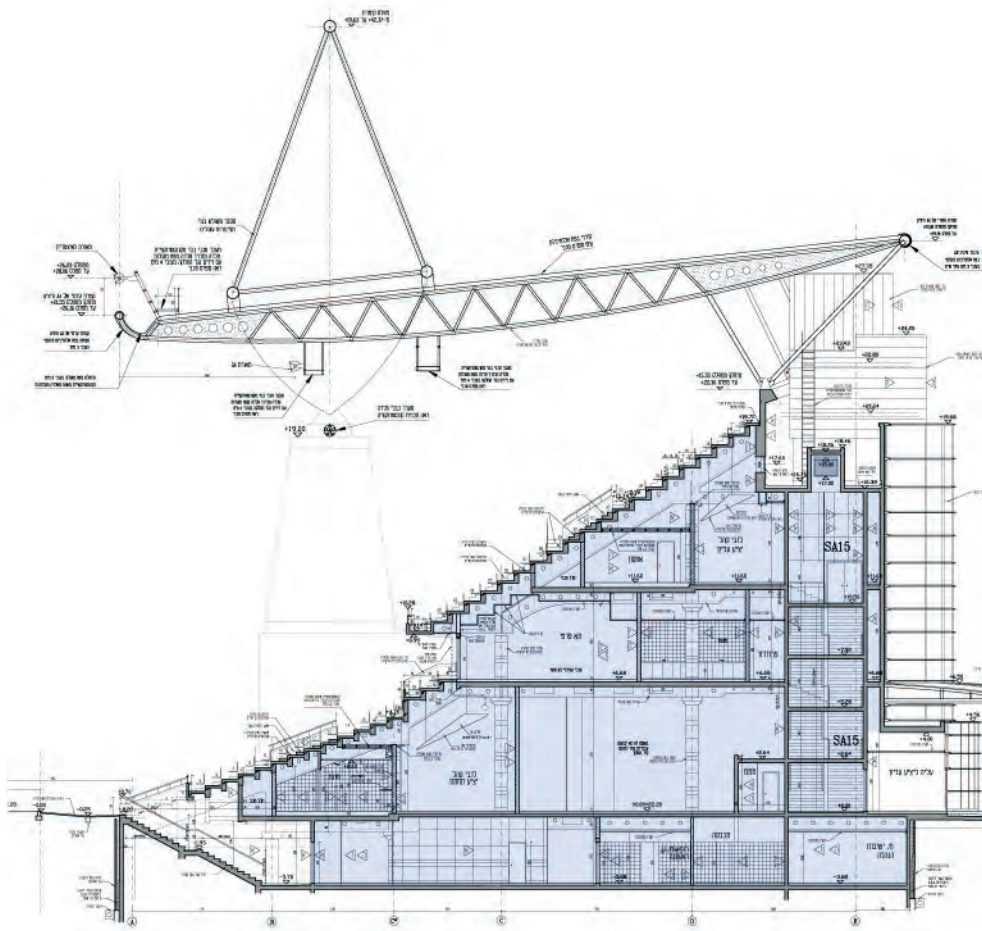
Top: South-west view of the Netanya stadium.
Bottom: Aerial view with site plan on the right.
Goldshmidt Arddity Ben Nayim Architects



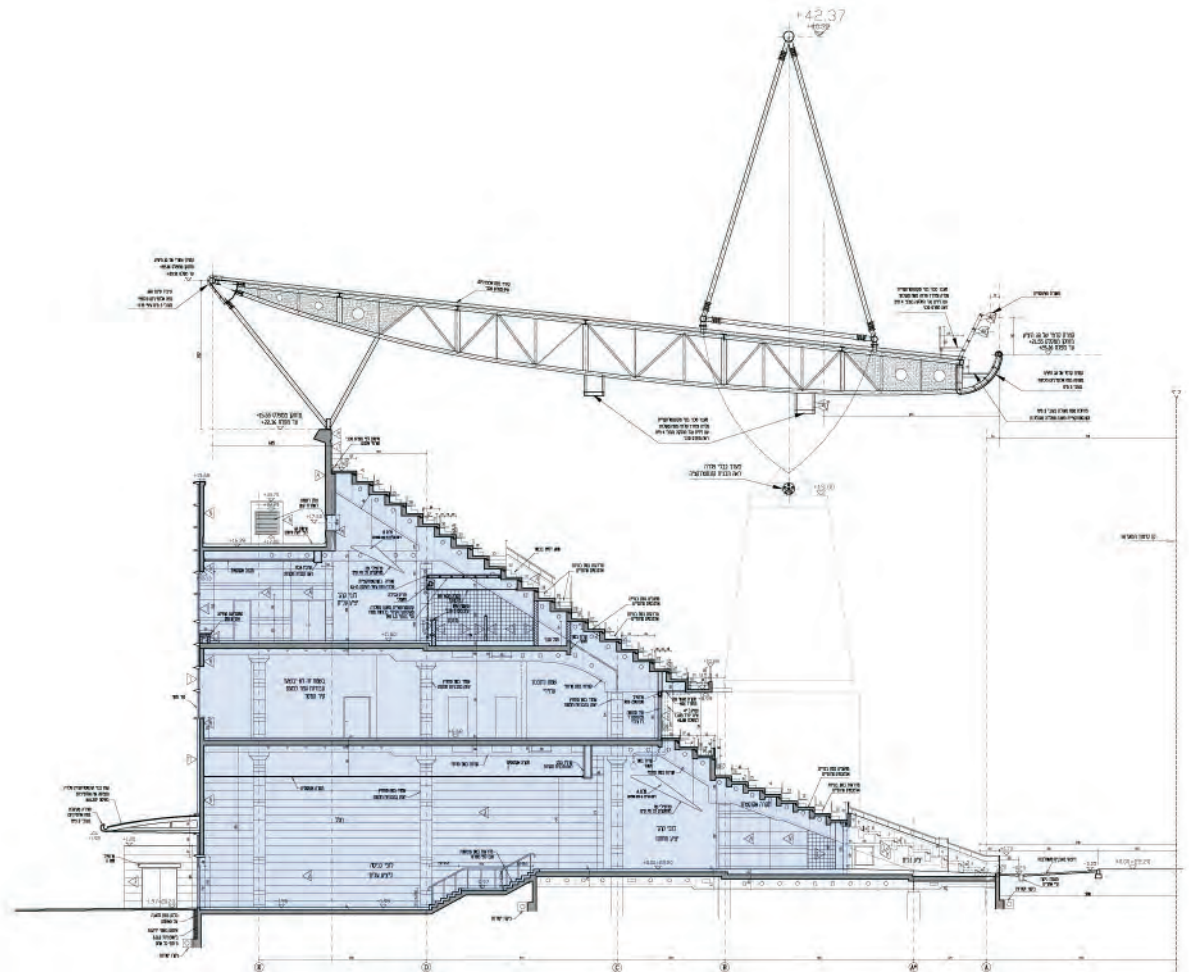


למעלה: מבט ליציע המזרחי מהיציע המערבי.
 למטה: תוכנית במפלס הקרקע.
 בעמוד השמאלי: חתך טיפוסי דרך היציע
 המערבי, ומתחתיו היציע המזרחי.
 גולדשמידט ארדיטי בן נעים אדריכלים



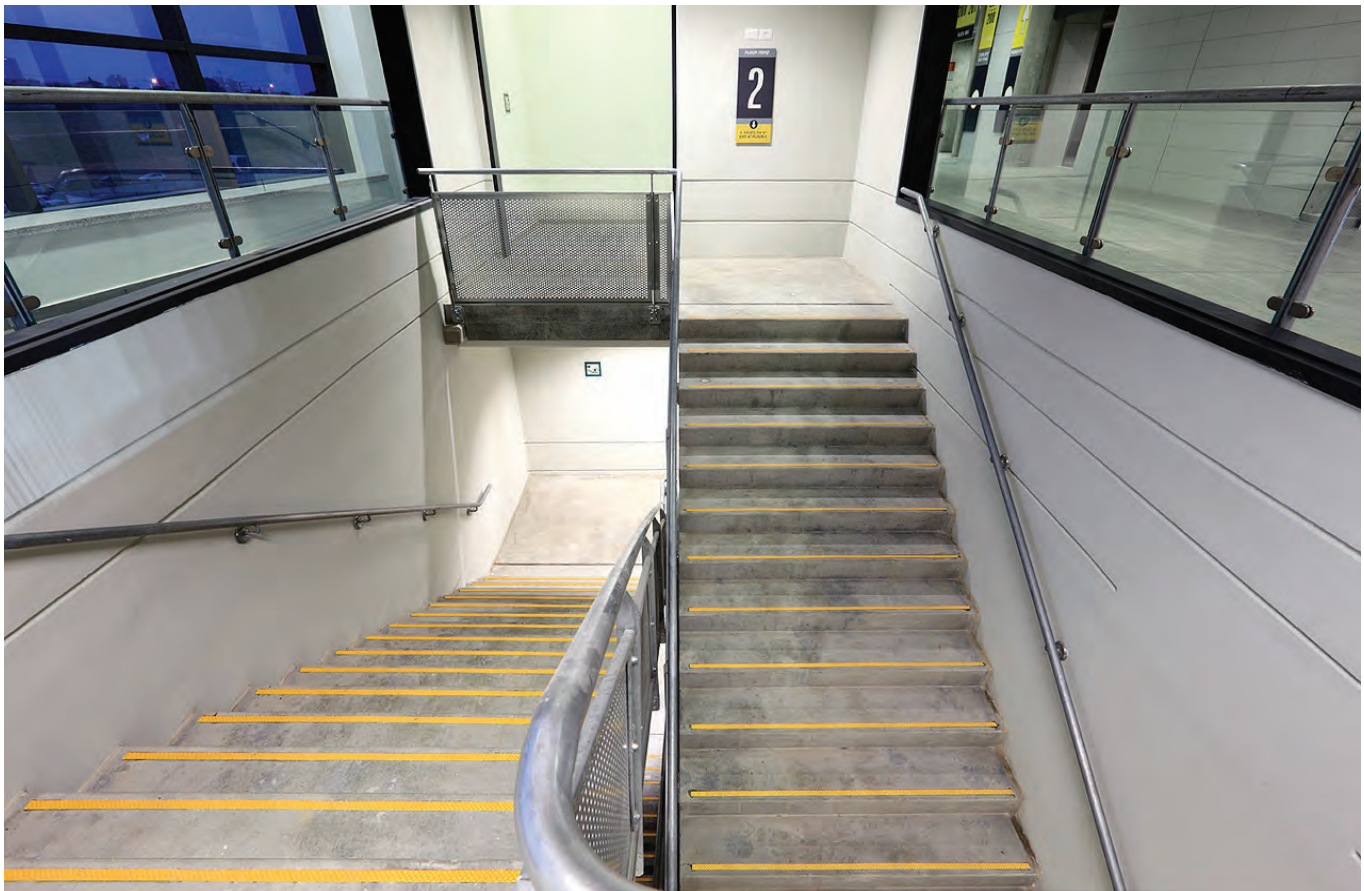


Top: Typical section of the eastern stand.
Bottom: Typical section of the western stand.
Right page, top: View of the eastern stand from the western stand.
Right page, bottom: Ground plan.
Goldshmidt Arddity Ben Nayim Architects





למעלה: מעבר שחקנים לחדרי ההלבשה.
למטה: חדר המדרגות הכפול
בעמוד השמאלי: החזית המערבית,
ומתחתיה היציאה המזרחית.
גולדשמידט ארדיטי בן נעים אדריכלים



This page: The west facade, with the eastern stand below.
Right page, top: Passage to the players' cloakrooms.
Right page, bottom: The double route stairwell.
Right page, top: View of the eastern stand from the western stand.
Goldshmidt Arddity Ben Nayim Architects



netanya stadium

landmark

Hillit Mazor

The impressive presence of the Netanya Stadium on the Haifa Road has roused curiosity for several years. The LED lit roof truss that changes colors has become a landmark and a welcome sign of the city's efforts to rebrand its image through architectural projects. Located near Kiryat Hasharon, between the city's two industrial zones, the new stadium is part of a new complex intended for employment, commerce, sports and entertainment. A detailed city zoning plan prepared for the site by Givoli Korin Architects included transportation accessibility from western Natanya via Hashalom Bridge as well as an interchange leading directly down to the complex from Road 2.

The stadium itself was designed for 24,000 seats, of which 13,500 have been built at this stage. Like any stadium round the world, the roof structure is a significant architectural component that gives the stadium its character. Diamond shaped arches rise 15 m. high, resting on two foundation towers that house the ticket tellers on the ground level. Each arch (the largest of its kind in Israel) weighs about 170 tons. Each stand consists of three galleries – upper, middle and lower – the central western gallery includes the gold subscribers' lounge – about 20 private booths and a restaurant overlooking the field.

The eastern stand was designed as a commercial area with a separate entrance. The upper and lower galleries on this stand seat 3,000 each and have completely separate entrances with emergency exits, aisles, cafeterias, shops and public services that ensure a fast flow of spectators during a brief break. Stringent security measures for quick evacuation of the public include stairwells each of which has two completely separate routes.

Goldshmidt Arddity Ben Nayim Architects

Construction: Yaron Shimoni Shaham Engineers

אצטדיון נתניה. גולדשמיט אדריטי בן נעים אדריכלים



אצטדיון נתניה. עוד נצחון בגמר של רום גבס.

רום גבס, מקבוצת א.דורי, הינה חברת עבודות הגמר הגדולה והמובילה בישראל.
רום גבס מעניקה פתרונות כוללים בסטנדרטים הגבוהים ביותר ומאחוריה עשרות
פרוייקטים הכוללים מבני ציבור, הייטק, משרדים, מרכזי קניות ובילוי ועוד.



רום גבס
חיפוי וקירוי (1997) בע"מ

רחוב ירושלים 34, רעננה 4350108, טל: 09-9705757, פקס: 09-9705758
www.romgeves.co.il | office@romgeves.co.il



סאנדיסק, תפן.
עוזי גורדון בע"מ
אדריכלים ומתכנני ערים



ימק"א ירושלים, א.ספקטור מ.עמישר אדריכלים



מוזיאון ישראל, ירושלים. א.לרמן אדריכלים בע"מ

צילום התמונות: עוזי פורת

כוכב החיות

סדרה של שישה תקליטורים המכילים
13 סרטי טבע מקסימים לילדים ונוער

מחיר מיוחד למנויים:

180 ש"ח (במקום ~~350 ש"ח~~)

לפרטים והזמנות: 9567776-09 שלוחה 1



פרק 1. למה לבעלי חיים יש צבעים? פרק 2. עולם הריחות של בעלי החיים פרק 3. את רוצה להיות חברה שלי? פרק 4. איך בעלי החיים מדברים ביניהם? פרק 5. אימא יש רק אחת פרק 6. למה לפילה יש רק פילון אחד? פרק 7. כל החושים של בעלי החיים (חלק א') פרק 8. כל החושים של בעלי החיים (חלק ב') פרק 9. חיות חושבות פרק 10. אני נולדתי ראשון פרק 11. חיי שיתוף אצל בעלי החיים פרק 12. האם בעלי החיים עושים ברוגז? פרק 13. מי אוכל את מי ולמה?

להבין את הדואק ולטויל עץ חי שלמין טדרת טיולי עומק

בהצרכי של פרום' לשה אגמי

מדלי הפינה - צילה



גם השנה בחרנו עבורכם בכמה מסלולים מרתקים, שכל אחד מהם הוא מפגש חווייתי עם הטבע, הנוף והאדם האופייניים לאותו מקום. הטיולים מלווים בהדרכה ברמה הגבוהה ביותר, וברימוד יסודי ומעמיק של הארצות המתוירות, והם מתקיימים בתנאים נוחים. אלה אינם טיולים למיטיבי לכת אלא טיולים שווים לכל נפש, המיועדים לחובבי טבע ותרבויות אותנטיות, ובכלל לקהל איכותי שרוצה לספוג כמה שיותר וליהנות גם ממסלול הטיול וגם מרמת ההדרכה והיקפה. הטיולים האקו-גאוגרפיים הייחודיים בהדרכתנו יצאו בביצוע חברות שונות המתמחות בטיולים מיוחדים.

הטיולים המתוכננים ל-2013-2014:

טיול שיט לחוג הארקטי ולאיי שפיצברג

10 ימים. יציאה ב-10.6.2013 חזרה ב-19.6.2013.

בביצוע: "אקספלור" - יציאה מובטחת!

טיול טבע מקיף מדרום גרינלנד ועד לצפונה

פיורדים, קרחונים, מעיינות חמים והליכות בטבע. 10 ימים.

יציאה ב-1.7.2013 חזרה ב-10.7.2013.

בביצוע: "אקו" - יציאה מובטחת!

ספארי ארוך בקניה בדגש הנדידה במסאי מארה

11 ימים. יציאה ב-15.8.2013 חזרה ב-25.8.2013.

בביצוע: "אקו".

ציילה, בוליביה וארגנטינה - אל מדבריות האנדים

אטאקמה, הסלאר והקניונים האדומים בצפון-מערב ארגנטינה.

17 ימים. יציאה ב-12.9.2013 חזרה ב-28.9.2013.

בתקופת חופשת החגים בבתי הספר כולל חול המועד סוכות.

בביצוע: "אקו".

טיול מיוחד בשמורות הטבע המרתקות ברחבי הודו

טיול ייחודי וראשוני מסוגו אל שמורות הטבע הידועות והפחות ידועות של תת היבשת ההודית. משמורת האריות של גיר בגוג'ראט, דרך שמורת הנמרים של רטנמבורי בריאסטאן, דרך שמורות הציפורים והטיגריסים של מרכז המדינה ועד לשמורת הקרנפים קזירנגה שבמדינת אסאם בצפון מזרח הודו.

19 ימים. יציאה ב-8.11.2013 חזרה ב-26.11.2013.

בביצוע: "אקו".

קוסטה ריקה ופנמה

בדצמבר 2013 אני מתכנן לצאת לטיול טבע מיוחד בן 16 ימים שיכלול את השמורות היפות ביותר והפחות מתוירות בארצות אלה (כמו שמורת הקורקבאדו שבגבול קוסטה ריקה פנמה ועוד). פרטים בקרוב. בביצוע: "אקו".

טיול שלכת מיוחד באנדים מארגנטינה ועד צילה

18 יום בחופשת בתי הספר כולל חול המועד פסח.

יציאה ב-10.4.2014 - פרטים בקרוב. בביצוע: "אקו".

יפן בדגש טבע כולל האי הצפוני הוקאידו בפריחת הדובדבן

טיולים בשמורות טבע מהיפות בעולם בשיא פריחת האביב, מבלי לפסוח על הביקור באתרי החובה ביפן.

17 ימים. יציאה במאי 2014.



פינגווינים בג'ורג'יה הדרומית



איי סיישל



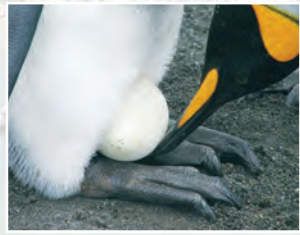
פריטת, איי גלפגוס



אנטארקטיקה



מפלי האיוואסו



פינגוין מלכותי



שמורת הוואנג-לונג, סין



חוג הקוטב, לפלנד

אפריקים: לשה אגמי - 054-6397247 ; 09-7672529 (בית)

agami@tauex.tau.ac.il

המעוניינים להמשיך ולקבל מידע על טיולים והרצאות, מתבקשים לעדכן אותי בהקדם בכתובתם בבית וכתובת הדואר האלקטרוני שלהם.

ציולמים: משה אגמי